

バークेट式パーキングシステム

BARGATE TYPE PARKING SYSTEM



中規模から大規模台数向けのバークेटで管理するパーキングシステムです

筐体のステンレス化で長寿命を実現
7インチワイド液晶モニターで見やすい料金表示



FP-200 全自動精算機 / FPP-200 事前精算機
□ステンレス仕様



KD-200 駐車券発行機
□ステンレス仕様



SC-200 パークキャッチャー
□ステンレス仕様



SU-200 パー受け
□ステンレス仕様



SG-200 バークेट
□ステンレス仕様

入退場管理システム

AUTOMATIC REMOTE CONTROLLED PARKING SYSTEM

契約駐車場の無断駐車・不正侵入を防ぐ入退場管理システム

TG-DX チェーンゲート



警告灯
ゲートの運転を周囲に知らせる

弾力構造チェーン
もしもの車体接触時の衝撃を緩和する

障害物検知センサー
車両通過中の事故を防止する



ゲート式リモコン
携帯性を高めた軽量・コンパクトな設計



TG-SG200 Rimoco バークेट

□不正駐車の防止・駐車場としての利用も可能なリモコン式バークेट

TPC-SB100 センサーボックス

□非接触ICカード (RFID対応) でスムーズに出入口

+付帯設備

ANCILLARY FACILITY



PS-LC5/150 LED投光器



MS-200 マークスタンプ (簡易認証機)

□最大6種類のサービス処理が可能 (最大6種類の集計処理)



TE-200 サービスエンコーダー (認証機)

□最大6種類のサービス処理が可能 (最大99種類の集計処理)

PS-4303 満表示付 オールLED電照看板

PS-1200L 看板用LED照明

集中精算機

CONCENTRATION ADJUSTMENT MACHINE



1台の精算機で複数台のユニット式パーキング機器を管理します



TPC-MP410 集中精算機 (高額紙幣対応)
□99車室対応・オプションで199車室まで拡張可能



TPC-MP210-TK 前払い式 (チケット) 精算機

□ロックユニット不要
□前払い精算方式
□前払いチケット発行 (駐車証明証・領収証)
□音声ガイダンス
□料金設定8区分対応



TPC-MP500 集中精算機 発券機能対応機

□99車室対応・オプションで199車室まで拡張可能



TPC-SP200 小型集中精算機

□6車室対応

TPC-MP210 集中精算機

□多彩な精算方法に対応したローコストタイプの小型集中精算管理システム
□99車室対応・オプションで199車室まで拡張可能

カード精算機能★

クレジットカード
サービスカード
プリペイドカード
パス (定期券) カード等

QRサービス券★

電子マネー精算機能★

電子データ取り込み
PC上でのデータ分析が可能

WEB管理システム★

電源ユニット

バッテリーや
電圧変換器等の電源ユニットを内蔵

音声案内

MP3デコーダ
多彩な案内が可能

鍵 (シリンダー)

盗難防止ドリル
対策品

つり銭/領収証発行

感熱印字方式

日計/月計印字機能

基礎固定

盗難防止
内部アンカー固定

★はオプションで付けることが可能です。

キャッシュレスシステム/オプション

CASHLESS SYSTEM / OPTION

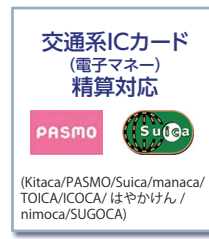
クレジットカードや電子マネーなど多彩な決済に対応しています



■全自動精算機例
クレジットカード精算



電子マネー精算



交通系ICカード (電子マネー) 精算対応



流通系ICカード (電子マネー) 精算対応



クレジットカード 精算対応

※PASMOは株式会社JISモの「Suica」はJR東日本の登録商標です
※WAONはイオン株式会社の「nanaco」は株式会社セブン・カードサービスの登録商標です
交通系ICカードと流通系ICカードの併用はできません

付属品/オプション

ACCESSORIES / OPTION



防犯プロテクター

□盗難防止対策品



TE-200/QR QRサービス券発行機
□1台で5券種のサービス設定

消耗品

EXPENDABLE

のぼり



専用コイン

□φ22
□φ26



サービス券 (4種)

ユニット式パーキングシステム

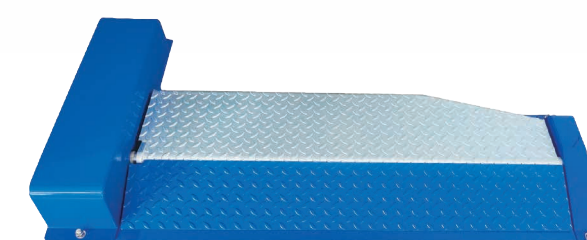
UNIT TYPE PARKING SYSTEM



小規模台数向けのユニットで管理するパーキングシステムです

ロックユニット

LOCK UNIT



TPP-CL100 電動油圧シリンダ式

□メインボックス幅を150mmに小型化し狭小地対応したモデル
□車底に合わせた無段階ロック



TPP-FL200 昇降型 (エア式)

□バリアフリーを実現した垂直昇降方式

ロックレスユニット

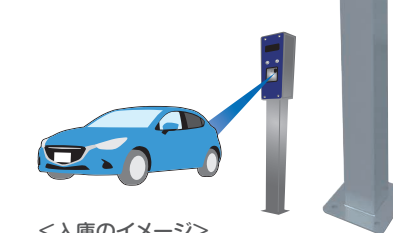
LOCK LESS UNIT

TPP-RP100 車番認証ポール

■各車室毎に、車番認証ポールを設置し、車両ナンバーをカメラ認証します
■夜間は赤外線LEDを用いてカメラ認証します
■入庫中は、状態表示 (課金中) にてお知らせします



■施工例



<入庫のイメージ>

状態表示ランプ
赤外線LED
車番認証カメラ



SUCCESS

■利用中の車両ナンバー画像を確認できます
■乗逃げ情報がデータ化され、車両ナンバー画像を閲覧できます

自転車・バイク用駐輪システム

BICYCLE / BIKE PARKING SYSTEM



TPB-200 駐輪機

□暗証番号登録で盗難防止
□ラックに載せるだけの簡単操作
□アルミ製で軽い・錆びない・簡単設置

※駐輪機は、予告なく機種変更の場合がございます



TPB-BL100 駐バイク機 (チェーン式)

SW-100 スイングゲート (受注生産)

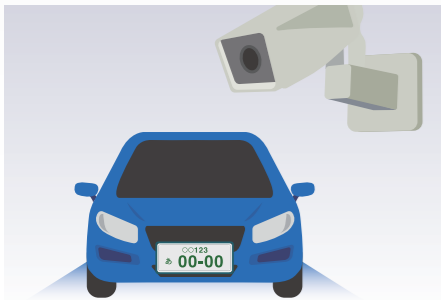
□水平方向に (180°) 開閉します
□開閉スピードの調整可能です



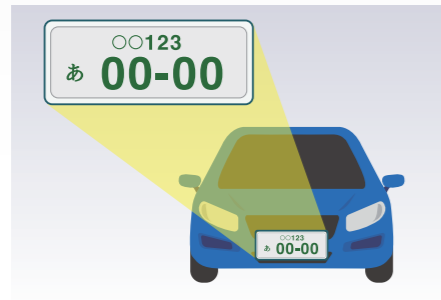
車番認証システム

AUTOMATIC REMOTE CONTROLLED PARKING SYSTEM

自動認識して入出庫時の混雑を軽減し 入出庫の不正防止に威力を発揮します



ネットワークカメラによる車両映像取得



ナンバープレートの部分のみ検出



ナンバープレート情報を自動生成

車番認証による時間貸駐車場の流れ



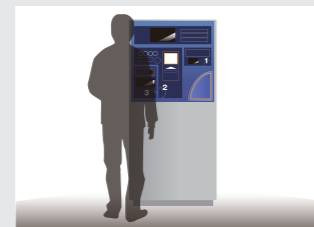
入口ゲート
(駐車券発行機 / 車番認証)

車番認証システムで、車両ナンバーを認証
一般車は駐車券を受取り入庫
定期車(登録車両)は自動入庫
できます



駐 車

空きスペースに駐車します



事前精算

出庫の際、一般車は場内の事前
精算機で精算を済ませます



出口ゲート
(駐車料金精算 / 車番認証)

一般車は精算済み車両ナンバーが
確認されるとゲートが開きます
定期車も同様 車両ナンバーが
確認されるとゲートが自動開放
します

■会社概要

商 号 株式会社パーキングソリューションズ
所 在 地 東京本社
〒143-8539 東京都大田区大森西1-9-12
Tel 03-3762-5151 (代表) Fax 03-3762-3582
福岡支社
〒815-0081 福岡県福岡市南区那の川11-14-1
Tel 092-524-4531 (代表) Fax 092-524-4667

資 本 金 1億円(2019年4月1日現在)
代表取締役社長 本房 伸一
決 算 期 3月31日(年1回)
従 業 員 数 187名(2019年4月1日現在)

■工 場

□平塚工場 /
〒254-0013 神奈川県平塚市田村1-23-23
Tel 0463-55-5211 Fax 0463-55-5348

□鳥栖工場 /
〒849-0102 佐賀県三養基郡みやき町荻原5391
Tel 0942-94-5411 Fax 0942-94-5415

■営業拠点

□仙台営業所 /
〒984-0051 宮城県仙台市若林区新寺3-1-28
Tel 022-355-9621 Fax 022-299-5355

□新潟事務所 /
〒951-8066 新潟県新潟市中央区東堀前通9-1383-1
Tel 025-225-6020 Fax 025-228-2776

□宇都宮営業所 /
〒321-0967 栃木県宇都宮市錦2-5-1
Tel 028-643-0531 Fax 028-643-0175

□東京営業所 /
〒143-8539 東京都大田区大森西1-9-12
Tel 03-5493-5271 Fax 03-5493-5272

□平塚事務所 /
〒254-0013 神奈川県平塚市田村1-23-23
Tel 0463-55-6399 Fax 0463-55-6396

□名古屋営業所 /
〒465-0095 愛知県名古屋市中区高社1-93 アブリーテ星ヶ丘 2階
Tel 052-775-8500 Fax 052-775-8508

■事業内容

パーキング部門 駐車場管理システムの開発、製造、販売
駐車場管理機器、自走式立体駐車場の販売、
駐車場管理機械輸出入業務、駐車場(コインパーク)の運営・運営代行、
集中遠隔管理システムの開発、
カード決済システムの開発、コンサルティング、
太陽光等による発電売電事業

□大阪営業所 /
〒545-0052 大阪府大阪市阿倍野区阿倍野筋2-1-29 AITビル8F
Tel 06-6624-7011 Fax 06-6624-7015

□神戸出張所 /
〒651-0073 兵庫県神戸市中央区臨浜海岸通2-2-3
ケーズHAT神戸メディカルモール内310号室
Tel 078-200-4771 Fax 078-200-5655

□広島営業所 /
〒730-0813 広島県広島市中区住吉町3-7
Tel 082-541-2171 Fax 082-541-2176

□北九州営業所 /
〒802-0001 福岡県北九州市小倉北区浅野2-11-15 KMMビル7号館106号室
Tel 093-533-2801 Fax 093-533-2811

□福岡営業所 /
〒815-0081 福岡県福岡市南区那の川11-14-1
Tel 092-524-4531 Fax 092-524-4667

□鹿児島営業所 /
〒892-0825 鹿児島県鹿児島市大黒町2-5 ニューいづろパーキングビル3F
Tel 099-226-5871 Fax 099-219-3077

ご質問・ご相談等は下記までお気軽にお問い合わせください

株式会社パーキングソリューションズ

東京本社 東京都大田区大森西1丁目9番12号 〒143-8539 Tel 03-3762-5151 Fax 03-3762-3582
福岡支社 福岡県福岡市南区那の川1丁目14番1号 〒815-0081 Tel 092-524-4531 Fax 092-524-4667

www.parking-s.co.jp

大和ハウスグループの経営のシンボルである「エンドレスハート」は、日本およびその他の国における登録商標または商標です。
© Copyright 2019 DAIWA HOUSE INDUSTRY CO.,LTD. All rights reserved.

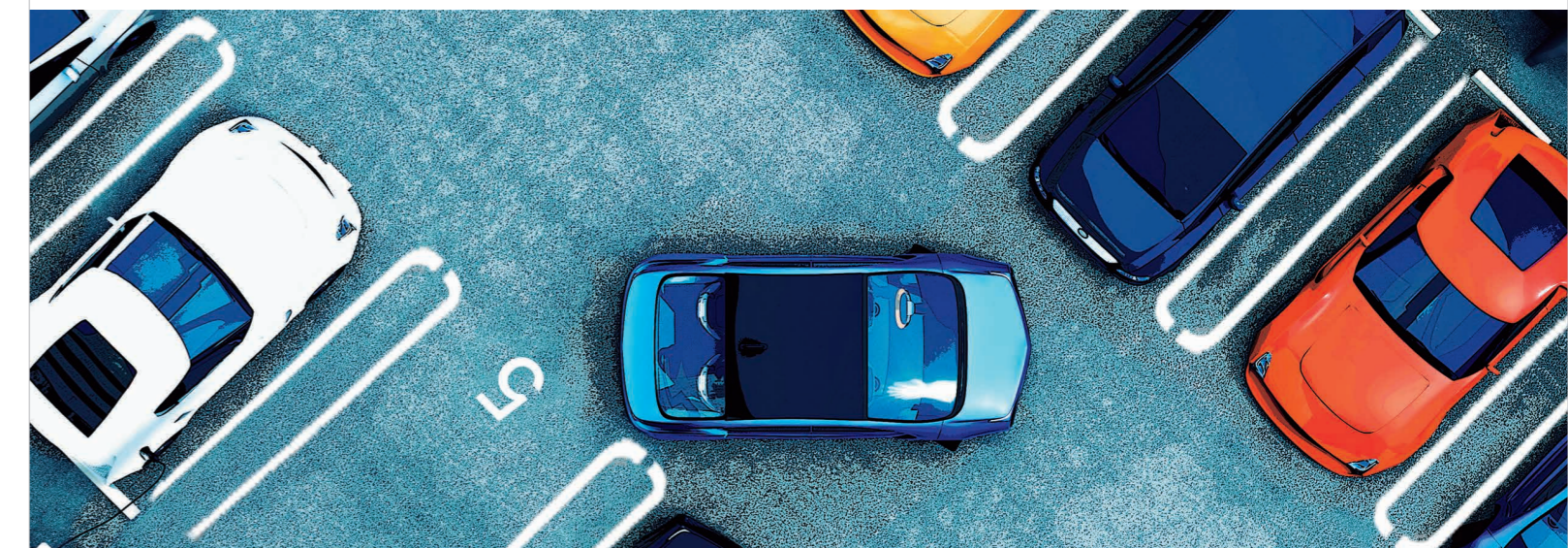
We Build ECO | 森林育成紙™使用

2020.04[PS-002]



PARKING SYSTEM CATALOG

パーキングシステム総合カタログ



Parking Solutions

Daiwa House Group